

BL STICK 1200

1. DESCRIPCIÓN Y APLICACIÓN.

BL STICK 1200 ES UNA LUMINARIA LINEAL PARA SOBREPONER, QUE PERMITE CREAR LÍNEAS CONTÍNUAS POR SU SISTEMA INTERCONECTABLE. IDEAL PARA ILUMINACIÓN AMBIENTAL Y FUNCIONAL.

SU CONSTRUCCIÓN ES CON LOS MEJORES MATERIALES Y ACABADOS DE ALTA CALIDAD, EL CUERPO ESTÁ CONSTRUIDO DE ALUMINIO EXTRUÍDO RESISTENTE A LA CORROSIÓN.

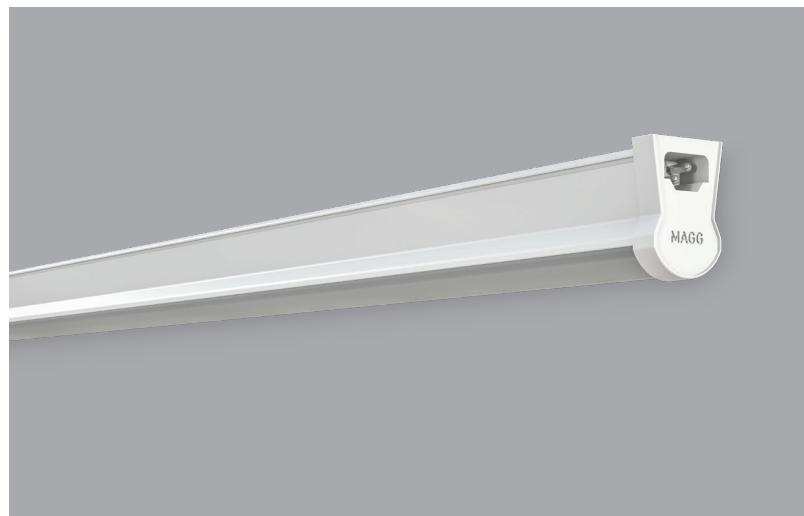
EL DIFUSOR DE LUZ ES OPALINO QUE MINIMIZA EL DESLUMBRAMIENTO DE LA FUENTE DE LUZ Y GARANTIZA UNA DISTRIBUCIÓN HOMOGÉNEA.

CUENTA CON LED DE ÚLTIMA GENERACIÓN CON IRC MAYOR A 80, QUE BRINDA BUENA DEFINICIÓN DE LOS COLORES. DE CONSTRUCCIÓN SELLADA Y RESISTENTE CON IP50, QUE LO PROTEGE DE LA INTRUSIÓN DE POLVO FINO.

EQUIPADA CON DRIVER ELECTRÓNICO MULTIVOLTAJE, CON UN RANGO DE TENSIÓN DE 100-240V-, QUE ADEMÁS LO HACE MÁS RESISTENTE A VARIACIONES DE TENSIÓN.

IDEAL PARA:

- COMERCIOS EN GENERAL
- OFICINAS
- CAJILLOS QUE PROPORCIONEN ILUMINACIÓN GENERAL
- PASILLOS



2. CARACTERÍSTICAS MECÁNICAS.

- | | |
|----------------------------------|--|
| 2.1 CUERPO | • EXTRUÍDO DE ALUMINIO ACABADO PINTURA POLIÉSTER EN POLVO DE APLICACIÓN ELECTROSTÁTICA COLOR BLANCO MATE |
| 2.2 DIFUSOR | • POLÍMERO DE INGENIERÍA ACABADO OPALINO |
| 2.3 MONTAJE E INSTALACIÓN | • SOBREPONER |
| 2.4 GRADO DE PROTECCIÓN | • IP50 |
| 2.5 PESO | • 383 gr |

BL STICK 1200

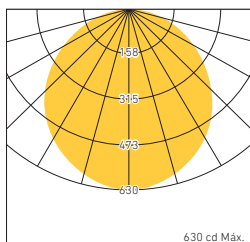
3. CARACTERÍSTICAS ELÉCTRICAS.

- 3.1 FUENTE** • (1) DRIVER ELECTRÓNICO BFP,
INTERNO VIDA ÚTIL: 25,000 hrs
- 3.2 RANGO DE TENSIÓN** • 100-240V~
- 3.3 CORRIENTE DE OPERACIÓN** • 0.29 A / 0.19 A
- 3.4 FRECUENCIA DE OPERACIÓN** • 50/60 Hz
- 3.5 FACTOR DE POTENCIA** • 0.5
- 3.6 POTENCIA** • 21 W
- 3.7 DISTORSIÓN ARMÓNICA
TOTAL (TDH)** • >120%

4. FUENTE LUMINOSA.

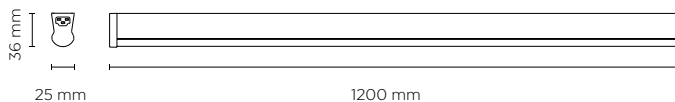
- 4.1 TIPO** • LED
- 4.2 TEMPERATURA DE COLOR** • 3000 K
4000 K
6000K
- 4.3 FLUJO LUMINOSO** • 1995 lm @ 3000K
2100 lm @ 4000K, 6000K
- 4.4 IRC** • ≥ 82
- 4.5 VIDA ÚTIL** • 50,000 HRS.

5. FOTOMETRÍA.



- 5.1 EFICIENCIA DEL SISTEMA** 95 lm/W @ 3000 K
100 lm/W @ 4000 K, 6000 K

6. DIMENSIONES.



- 6.1 MÁXIMO DE LUMINARIAS CONECTADAS EN SERIE** • 12 PZAS.

7. CLAVES DE PRODUCTO.

DESCRIPCIÓN	CLAVE
BL STICK 1200 21W 100-240V 30K BC	L6484-1E0
BL STICK 1200 21W 100-240V 40K BC	L6484-1I0
BL STICK 1200 21W 100-240V 60K BC	L6484-130

7. REPUESTOS Y / O ACCESORIOS.

DESCRIPCIÓN	CLAVE
ACCESORIOS PARA SUSP BL LED	P0289-000