

BL STICK 300

1. CARACTERÍSTICAS Y APLICACIONES

BL STICK 300 ES UNA LUMINARIA LINEAL PARA SOBREPONER, QUE PERMITE CREAR LÍNEAS CONTÍNUAS POR SU SISTEMA INTERCONECTABLE. IDEAL PARA ILUMINACIÓN AMBIENTAL Y FUNCIONAL.

SU CONSTRUCCIÓN ES CON LOS MEJORES MATERIALES Y ACABADOS DE ALTA CALIDAD, EL CUERPO ESTÁ CONSTRUIDO DE ALUMINIO EXTRUÍDO RESISTENTE A LA CORROSIÓN.

EL DIFUSOR DE LUZ ES OPALINO QUE MINIMIZA EL DESLUMBRAMIENTO DE LA FUENTE DE LUZ Y GARANTIZA UNA DISTRIBUCIÓN HOMOGÉNEA.

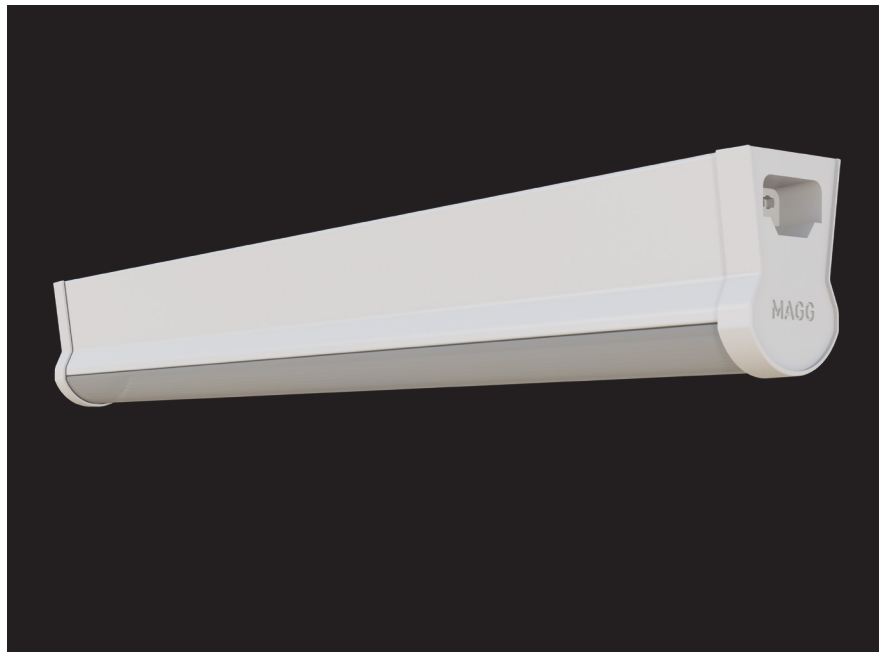
CUENTA CON LED DE ÚLTIMA GENERACIÓN CON IRC MAYOR A 80, QUE BRINDA BUENA DEFINICIÓN DE LOS COLORES.

DE CONSTRUCCIÓN SELLADA Y RESISTENTE CON IP50, QUE LO PROTEGE DE LA INTRUSIÓN DE POLVO FINO.

EQUIPADA CON DRIVER ELECTRÓNICO MULTIVOLTAJE, CON UN RANGO DE TENSIÓN DE 100-240V~, QUE ADEMÁS LO HACE MÁS RESISTENTE A VARIACIONES DE TENSIÓN.

IDEAL PARA:

- COMERCIOS EN GENERAL
- OFICINAS
- CAJILLOS QUE PROPORCIONEN ILUMINACIÓN GENERAL
- PASILLOS



2. DESCRIPCIÓN

2.1 CUERPO	• EXTRUÍDO DE ALUMINIO ACABADO PINTURA POLIÉSTER EN POLVO DE APLICACIÓN ELECTROSTÁTICA COLOR BLANCO MATE
2.2 DIFUSOR	• POLÍMERO DE INGENIERÍA ACABADO OPALINO
2.3 MONTAJE E INSTALACIÓN	• SOBREPONER
2.4 GRADO DE PROTECCIÓN	• IP50
2.5 PESO	• 120 gr

3. CARACTERÍSTICAS ELÉCTRICAS

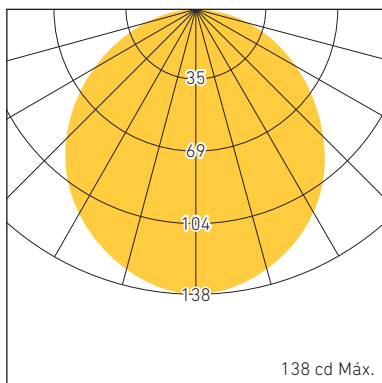
3.1 FUENTE	• (1) DRIVER ELECTRÓNICO BFP, INTERNO
3.2 RANGO DE TENSIÓN	• VIDA ÚTIL: 25,000 hrs.
3.3 CORRIENTE DE OPERACIÓN	• 100-240V~
3.4 FRECUENCIA DE OPERACIÓN	• 0.08 A / 0.05 A
3.5 FACTOR DE POTENCIA	• 50/60Hz
3.6 POTENCIA	• 0.5
3.7 DISTORSIÓN ARMÓNICA TOTAL (THD)	• 5 W
	• >120%

BL STICK 300

4. FUENTE LUMINOSA

- 4.1 TIPO • LED
- 4.2 TEMPERATURA DE COLOR • 3000 K
• 4000 K
- 4.3 FLUJO LUMINOSO • 435 lm @ 3000K
• 460 lm @ 4000K
- 4.4 IRC • ≥ 82
- 4.5 VIDA ÚTIL • 50,000 hrs.

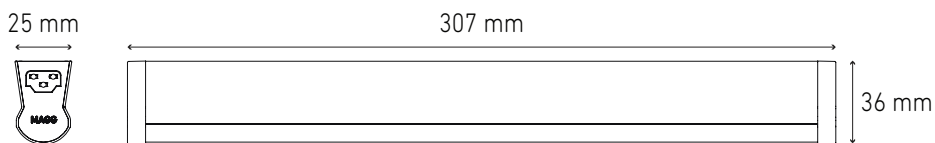
5. FOTOMETRÍA



REFERENCIA A 4000K

- 5.1 EFICIENCIA DEL SISTEMA • 87 lm/W @ 3000 K
• 92 lm/W @ 4000 K

6. DIMENSIONES



- 6.1 MÁXIMO DE LUMINARIAS CONECTADAS EN SERIE • 50 PZAS.

7. CLAVES DE PRODUCTO

DESCRIPCIÓN	CLAVE
BL STICK 300 5W 100-240V 30K BC	L6502-1E0
BL STICK 300 5W 100-240V 40K BC	L6502-110

8. REPUESTOS Y / O ACCESORIOS

DESCRIPCIÓN	CLAVE
ACCESORIOS PARA SUSP BL LED	P0289-000