

SQ 13 FLAT ESTÁNDAR ATENUABLE

1. DESCRIPCIÓN Y APLICACIÓN

SQ 13 FLAT ESTANDAR ATENUABLE ES UNA LUMINARIA TIPO DOWNLIGHT CON FUENTE DE LUZ LED PARA EMPOTRAR EN FALSO PLAFÓN. PARA APLICACIONES EN ESPACIOS INTERIORES DE TIPO COMERCIAL, CORPORATIVO, INSTITUCIONAL, HOGAR, HOTELERÍA, ETC.

LED

EL LED UTILIZADO EN **SQ 13 FLAT ESTANDAR ATENUABLE** ES DE 3,000K, 4,000K Y 6000K PARA CUBRIR LA VARIEDAD DE PROYECTOS Y CUENTA CON UN IRC MAYOR A 90 DÁNDOLE UNA CALIDAD SUPERIOR A LA LUZ EMITIDA Y REPRODUCIENDO LOS COLORES CON MAYOR FIDELIDAD.

EXTRA DELGADO

EL NUEVO DISEÑO INTEGRA TOTALMENTE EL DRIVER AL CUERPO PRINCIPAL, PERMITIENDO UNA INSTALACIÓN MUCHO MÁS FÁCIL Y RÁPIDA. SE DESTACA POR SER MUY ESBELTO, LO CUAL PERMITE USARSE EN INSTALACIONES LIMITADAS EN ESPACIO DETRÁS DEL PLAFÓN.

LUZ HOMOGÉNEA Y DIFUSA

TECNOLOGÍA DE DIFUSIÓN DE LUZ QUE SE CONFORMA POR UNA COMBINACIÓN DE MATERIALES DE INGENIERÍA QUE LOGRAN DIRECCIONAR LA LUZ PERIMETRAL DE LOS LEDS RESULTADO EN UNA EMISIÓN CONFORTABLE Y EFICIENTE. ADEMÁS DE VER TODA LA SUPERFICIE DE LA PANTALLA UNIFORMEMENTE ILUMINADA.

AHORRO

CON **LUNA 13 FLAT ESTANDAR ATENUABLE** PUEDE OBTENER AHORROS DE HASTA 45% COMPARADO CON LUMINARIAS FLUORESCENTES DE 2x14W.

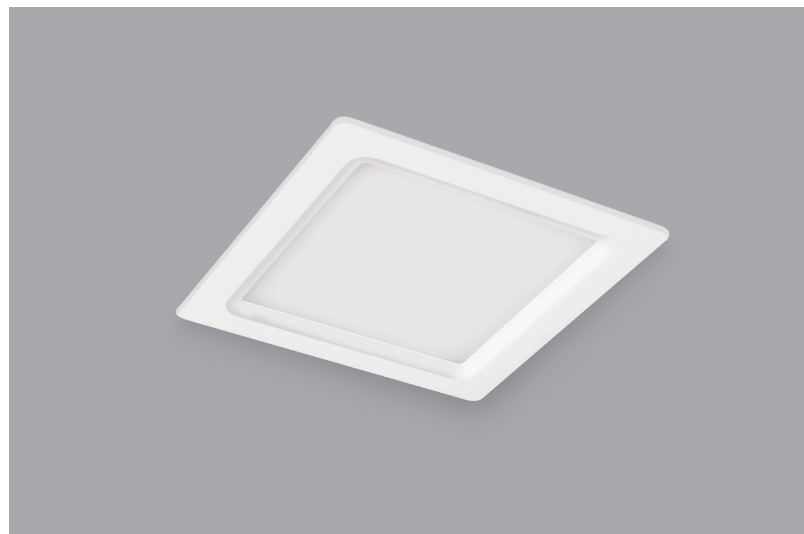
DURABILIDAD

CUERPO DISIPADOR FABRICADO CON UNA ALEACIÓN ESPECIAL ÚNICA DE ALUMINIO UTILIZADA PARA RESISTIR LA CORROSIÓN Y OXIDACIÓN CAUSADA POR LA HUMEDAD Y AMBIENTES SALINOS. RECIBE UN TRATAMIENTO QUÍMICO DE SELLADO PREVIO AL ACABADO FINAL QUE ES DE PINTURA POLIÉSTER EN POLVO QUE ADEMÁS LO PROTEGE CONTRA RAYOS UV.

CUERPO RESPALDO Y CAJA PARA DRIVER FABRICADO CON PBT, POLÍMERO DE INGENIERÍA DE ALTA RESISTENCIA MECÁNICA Y PROPIEDADES DE AISLAMIENTO ELÉCTRICO, IDEALES PARA UNA INSTALACIÓN SEGURA.

ELECTRÓNICA DISEÑADA Y MANUFACTURADA EN MAGG

EL DRIVER ELECTRÓNICO ES MULTIVOLTAJE INTEGRADO A LA LUMINARIA Y ES ATENUABLE POR FASE. CON UN RANGO DE TENSIÓN DE 100-240V~ SIENDO MÁS RESISTENTE A LAS VARIACIONES DE VOLTAJE Y MÁS VERSÁTIL EN SU APLICACIÓN.



IDEAL PARA:

- COMERCIOS EN GENERAL
- HOTEL
- BANCOS
- RESIDENCIAS
- AGENCIAS
- MUSEOS
- INSTITUCIONES DE DIVERSOS TIPOS
- SALAS DE ESTAR
- VESTÍBULOS

2. CARACTERÍSTICAS MECÁNICAS

- | | |
|----------------------------------|---|
| 2.1 CUERPO | • INYECCIÓN DE ALUMINIO ACABADO PINTURA POLIÉSTER EN POLVO DE APLICACIÓN ELECTROSTÁTICA COLOR BLANCO MATE |
| 2.2 PANTALLA | • PS, POLÍMERO DE INGENIERÍA PIGMENTADO ACABADO OPALINO |
| 2.3 CUBIERTA RESPALDO | • PBT, POLÍMERO DE INGENIERÍA CON PROPIEDADES DE AISLAMIENTO ELÉCTRICO COLOR NEGRO |
| 2.4 RESORTES | • ALAMBRE DE ACERO GALVANIZADO |
| 2.5 MONTAJE O INSTALACIÓN | • EMPOTRAR |
| 2.6 GRADO DE PROTECCIÓN | • IP 50 |
| 2.7 PESO | • 320 gr |

SQ 13 FLAT ESTÁNDAR ATENUABLE

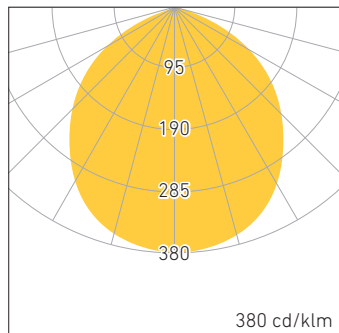
3. CARACTERÍSTICAS ELÉCTRICAS

3.1 FUENTE	• (1) DRIVER ELECTRÓNICO BFP REMOTO. VIDA ÚTIL 25,000 HRS.
3.2 RANGO DE TENSIÓN	• 100-240V~
3.3 CORRIENTE DE OPERACIÓN	• 0.18A / 0.1A
3.4 FRECUENCIA DE OPERACIÓN	• 50/60 Hz
3.5 FACTOR DE POTENCIA	• >0.5
3.6 POTENCIA	• 13 W
3.7 DISTORSIÓN ARMÓNICA TOTAL (TDH)	• <120%
3.8 ATENUABLE	• SI, POR MEDIO DE FASE

4. FUENTE LUMINOSA

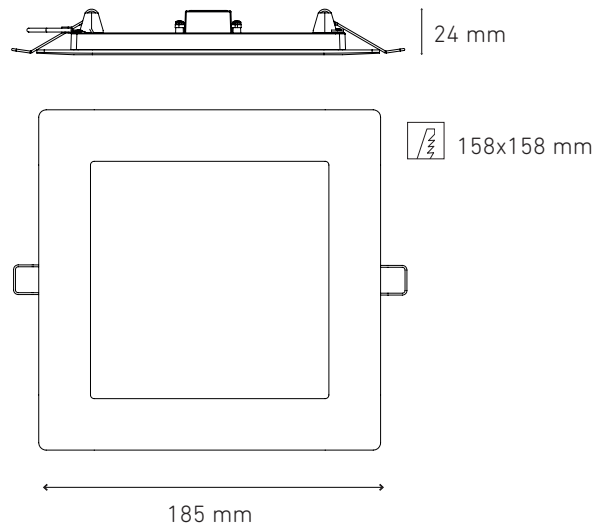
4.1 TIPO	• LED
4.2 TEMPERATURA DE COLOR	• 3000 K 4000 K 6000 K
4.3 FLUJO LUMINOSO	• 1050 lm @ 3000 K, 1200 lm @4000 K Y 6000 K
4.4 IRC	• ≥92
4.5 VIDA ÚTIL	• 50,000 HRS

5. FOTOMETRÍA



5.1 EFICIENCIA DEL SISTEMA: 81 lm/W @ 3000K
92 lm/W @ 4000K y 6000K

6. DIMENSIONES



7. CLAVES DE PRODUCTO

DESCRIPCIÓN	CLAVE
LUNA SQ 13 FLAT II STD 13W 100-240V 3000K AT BLANCO	L6636-1E0
LUNA SQ 13 FLAT II STD 13W 100-240V 4000K AT BLANCO	L6636-1I0
LUNA SQ 13 FLAT II STD 13W 100-240V 6000K AT BLANCO	L6636-130