

GAMMA T8 LED B

1. DESCRIPCIÓN Y APLICACIÓN.

GAMMA T8 LED 1200 B ES UNA LUMINARIA TIPO ESTANCA, RESISTENTE A POLVO, HUMEDAD Y CHORRO DE AGUA PROVENIENTE DE CUALQUIER DIRECCIÓN.

CON GRADO DE PROTECCIÓN AL INGRESO IP 65.

INSTALACIÓN

SOBREPONER O SUSPENDER.

DISEÑO DE CARCASA MUY ESBELTA QUE ALOJA LAS LÁMPARAS T8 Y PERMITE ACCESO FÁCIL A SU CONEXIÓN, INSTALACIÓN Y REEMPLAZO

APLICACIONES

INDUSTRIALES, BODEGAS, ESTACIONAMIENTOS, ANDENES, ÁREAS DE SERVICIO.

SUSTITUCIÓN EFICIENTE

PUEDE SER REEMPLAZO DE LUMINARIAS FLUORESCENTES 2X32W T8, 2X28W Y 1X54W T5.

LED

EL DIODO EMISOR DE LUZ EMPLEADO TIENE UNA EFICIENCIA MAYOR A 145 LM/W COMO FUENTE LUMINOSA. EL SISTEMA COMPLETO TIENE UNA EFICIENCIA MAYOR A 90 LM/W

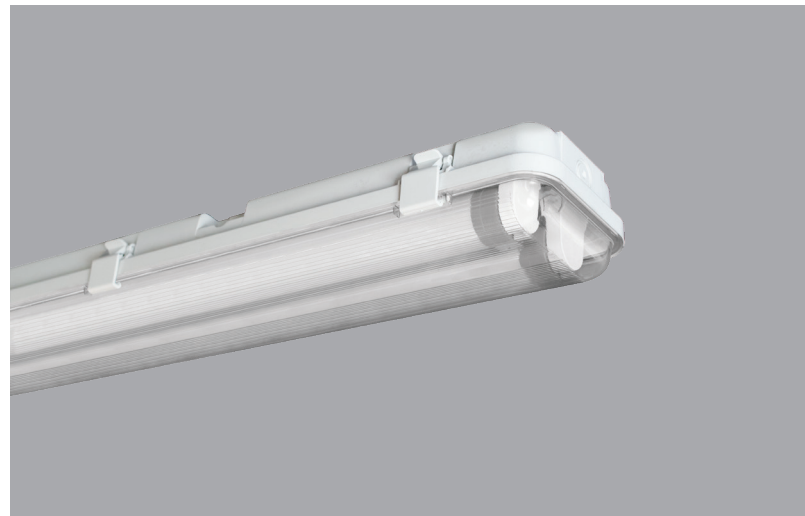
DIFUSOR DE LUZ

EL DIFUSOR ES TRANSPARENTE PARA MAXIMIZAR SU EFICIENCIA.

LA EMISIÓN DE LUZ ES TOTALMENTE ABIERTA PARA ILUMINACIÓN GENERAL.

ELECTRÓNICA DISEÑADA Y MANUFACTURADA EN MAGG.

CUENTA CON UN DRIVER ELECTRÓNICO MULTIVOLTAJE INTEGRADO QUE OPERA EN UN RANGO DE TENSIÓN DE 100-240V-



2. CARACTERÍSTICAS MECÁNICAS.

- | | |
|--|---|
| 2.1 CUERPO | • PC, POLÍMERO DE INGENIERÍA DE ALTA RESISTENCIA MECÁNICA |
| 2.2 PANTALLA | • PC TRANSPARENTE, POLÍMERO DE INGENIERÍA DE ALTA RESISTENCIA MECÁNICA Y TRANSMITANCIA DE LUZ |
| 2.3 TEMPERATURA AMBIENTE DE OPERACIÓN | • -25°C A +45° |
| 2.4 MONTAJE O INSTALACIÓN | • SOBREPONER / SUSPENDER |
| 2.5 GRADO DE PROTECCIÓN AL INGRESO | • IP65 |
| 2.6 PESO | • 960 gr |

GAMMA T8 LED B

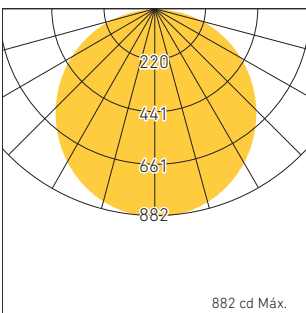
3. CARACTERÍSTICAS ELÉCTRICAS.

- 3.1 FUENTE
 - (1) DRIVER ELECTRÓNICO AFP
 - VIDA ÚTIL: 30,000 hrs.
- 3.2 RANGO DE TENSIÓN
 - 100-240 V
- 3.3 CORRIENTE DE OPERACIÓN
 - 0.42A /0.30A
- 3.4 FRECUENCIA DE OPERACIÓN
 - 50/60 Hz
- 3.5 FACTOR DE POTENCIA
 - 0.5
- 3.6 POTENCIA
 - 32W
- 3.7 DISTORSIÓN ARMÓNICA TOTAL (TDH)
 - 96.7%
- 3.8 ATENUABLE
 - NO

4. FUENTE LUMINOSA.

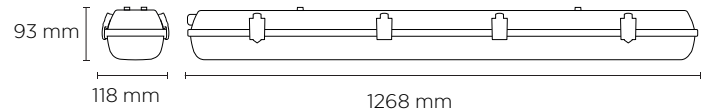
- 4.1 TIPO
 - LED
- 4.2 TEMPERATURA DE COLOR
 - 4,000 K
 - 6,000 K
- 4.3 FLUJO LUMINOSO
 - 2900 lm
- 4.4 IRC
 - ≥ 82
- 4.5 VIDA ÚTIL
 - 50,000 HRS.

5. FOTOMETRÍA.



- 5.1 EFICIENCIA DEL SISTEMA
 - 90 lm/W

6. DIMENSIONES.



7. CLAVES DE PRODUCTO.

DESCRIPCIÓN	CLAVE
GAMMA T8 LED B 2X16W 100-240V 40K	L6869-510
GAMMA T8 LED B 2X16W 100-240V 60K	L6869-530

8. REPUESTOS Y / O ACCESORIOS

DESCRIPCIÓN	CLAVE
LAMPARA T8 LED B 16W 100-240V 4000K OPALINA	F5147-010
LAMPARA T8 LED B 16W 100-240V 6000K OPALINA	F5147-030