

# WALLPACK 95

## 1. DESCRIPCIÓN Y APLICACIÓN.

**WALLPACK 95** DE MAGG ES UNA LUMINARIA TIPO ARBOTANTE PARA SOBREPONER EN MURO, RESISTENTE A POLVO, HUMEDAD Y CHORRO DE AGUA PROVENIENTE DE CUALQUIER DIRECCIÓN. CON GRADO DE PROTECCIÓN AL INGRESO IP 65 Y A IMPACTOS IK 10.

### APLICACIONES

ANDENES, PATIOS DE MANIOBRAS, BODEGAS, PASILLOS EN ÁREAS INDUSTRIALES, ÁREAS ABIERTAS.

### SUSTITUCIÓN EFICIENTE

PUEDE SER REEMPLAZO DE LUMINARIAS SIMILARES CON LÁMPARAS DE 250 A 400W DE ADITIVOS METÁLICOS OBTENIENDO AHORROS MAYORES AL 70%

### LED

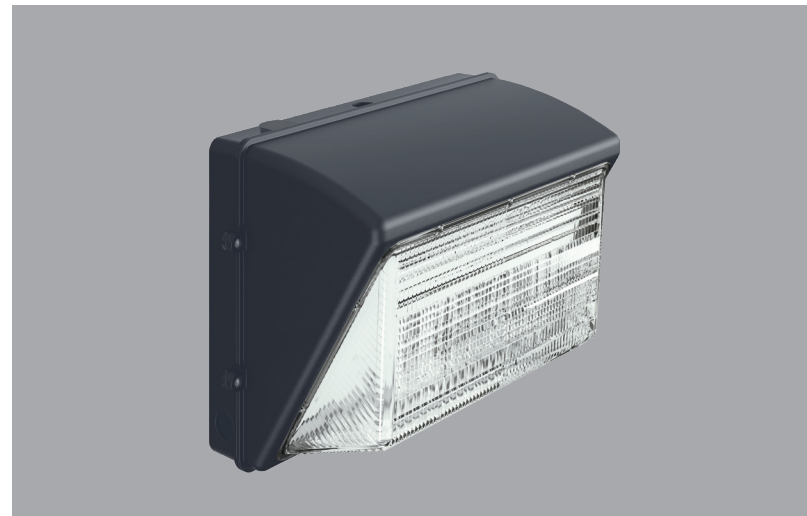
EL DIODO EMISOR DE LUZ EMPLEADO TIENE UNA EFICIENCIA DE 185 LM/W COMO FUENTE LUMINOSA. EL SISTEMA COMPLETO TIENE UNA EFICIENCIA DE 126lm/W.

### REFRACTOR DE LUZ

EL REFRACTOR DE LUZ ES TRANSPARENTE PARA MAXIMIZAR SU EFICIENCIA. EL MATERIAL ES PC, TERMOPLÁSTICO DE INGENIERÍA CON EXCELENTE RESISTENCIA A IMPACTOS Y A RAYOS UV Y AMARILLAMIENTO. LA EMISIÓN DE LUZ ES ASIMÉTRICA Y ABIERTA PARA ILUMINACIÓN GENERAL.

### ELECTRÓNICA DISEÑADA Y MANUFACTURADA EN MAGG.

CUENTA CON UN DRIVER ELECTRÓNICO MULTIVOLTAJE DE ALTO FACTOR DE POTENCIA INTEGRADO QUE OPERA EN UN RANGO DE TENSIÓN DE 100-305V-



## 2. CARACTERÍSTICAS MECÁNICAS.

### 2.1 CUERPO

- INYECCIÓN DE ALUMINIO ACABADO PINTURA POLIÉSTER EN POLVO DE APLICACIÓN ELECTROSTÁTICA COLOR GRIS ACERO CON PROTECCIÓN CONTRA RAYOS UV Y AMBIENTES MARINOS

### 2.2 PANTALLA REFRACTORA

- PC POLÍMERO DE INGENIERÍA DE ALTA RESISTENCIA MECÁNICA Y A IMPACTOS.

### 2.3 MONTAJE O INSTALACIÓN

- SOBREPONER EN MURO.

### 2.4 GRADO DE PROTECCIÓN

- IP 65

### 2.5 PROTECCIÓN A IMPACTOS

- IK10

### 2.6 PESO

- 2,620 gr

# WALLPACK 95

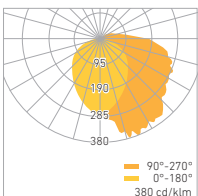
## 3. CARACTERÍSTICAS ELÉCTRICAS.

<b>3.1 FUENTE</b>	<ul style="list-style-type: none"><li>• (1) DRIVER ELECTRÓNICO AFP</li><li>• VIDA ÚTIL: 40,000 hrs.</li></ul>
<b>3.2 RANGO DE TENSIÓN</b>	<ul style="list-style-type: none"><li>• 100-305V-</li></ul>
<b>3.3 CORRIENTE DE OPERACIÓN</b>	<ul style="list-style-type: none"><li>• 0.73A / 0.43A / 0.35A</li></ul>
<b>3.4 FRECUENCIA DE OPERACIÓN</b>	<ul style="list-style-type: none"><li>• 50 / 60 Hz</li></ul>
<b>3.5 FACTOR DE POTENCIA</b>	<ul style="list-style-type: none"><li>• &gt;0.9</li></ul>
<b>3.6 POTENCIA</b>	<ul style="list-style-type: none"><li>• 95W</li></ul>
<b>3.7 DISTORSIÓN ARMÓNICA TOTAL (THD)</b>	<ul style="list-style-type: none"><li>• &lt;3.6%</li></ul>
<b>3.8 ATENUABLE</b>	<ul style="list-style-type: none"><li>• NO</li></ul>

## 4. FUENTE LUMINOSA.

<b>4.1 TIPO</b>	<ul style="list-style-type: none"><li>• LED</li></ul>
<b>4.2 TEMPERATURA DE COLOR</b>	<ul style="list-style-type: none"><li>• 6000K</li></ul>
<b>4.3 FLUJO LUMINOSO</b>	<ul style="list-style-type: none"><li>• 12,000 lm</li></ul>
<b>4.4 IRC</b>	<ul style="list-style-type: none"><li>• <math>\geq 82</math></li></ul>
<b>4.5 VIDA ÚTIL</b>	<ul style="list-style-type: none"><li>• 50,000 HRS.</li></ul>

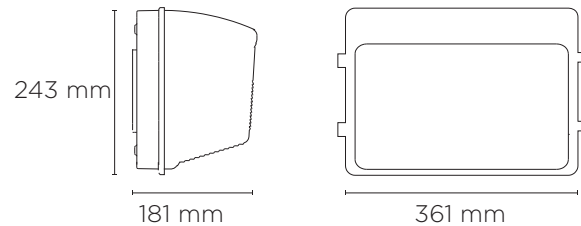
## 5. FOTOMETRÍA.



SIN REFLECTOR

<b>5.1 EFICIENCIA DEL SISTEMA</b>	<ul style="list-style-type: none"><li>• 126 lm/W</li></ul>
-----------------------------------	--

## 6. DIMENSIONES.



## 7. CLAVES DE PRODUCTO.

DESCRIPCIÓN	CLAVE
WALLPACK 95W 100-305V 6000K GRIS ACERO	L7265-630