

EP 60 SQUARE SOFT

1. CARACTERÍSTICAS Y APLICACIONES

EP 60 SQUARE SOFT ES UNA LUMINARIA PARA EMPOTRAR EN PISO CON FUENTE DE LUZ LED.

FABRICADO CON MATERIALES DE LA MÁS ALTA CALIDAD CAPACES DE SOPORTAR CONDICIONES CLIMÁTICAS SEVERAS.

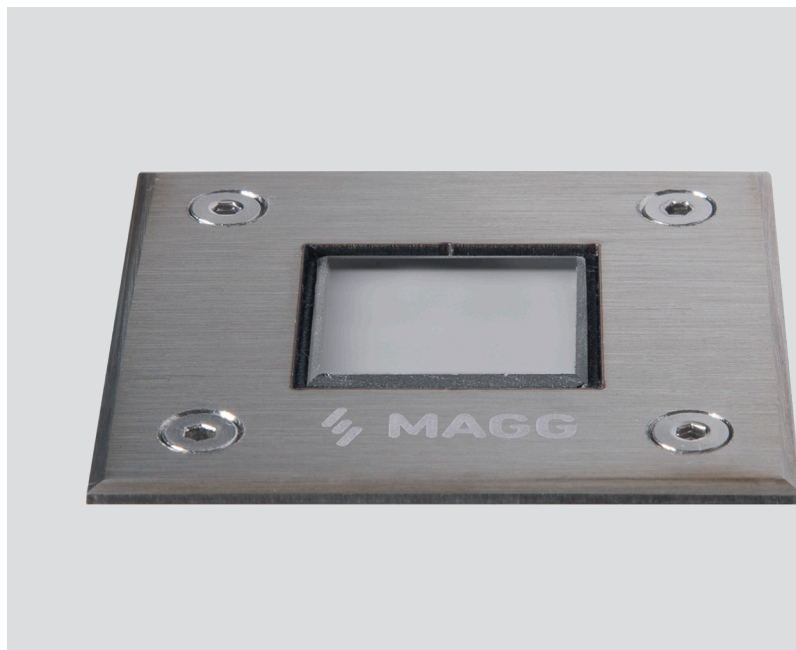
SU CUERPO ES DE POLÍMERO DE INGENIERÍA, DE CONSTRUCCIÓN SELLADA Y RESISTENTE AL POLVO Y HUMEDAD, CON IP65. DISEÑADA PARA SOPORTAR EL PASO DE TRÁFICO LIGERO.

EQUIPADA CON FUENTE DE LUZ LED, CON IRC MAYOR A 80, QUE BRINDA BUENA DEFINICIÓN DE LOS COLORES. LA EMISIÓN DE LUZ ES SUAVE Y UNIFORME A TRAVÉS DE SU DIFUSOR OPALINO.

CUENTA CON DRIVER ELECTRÓNICO INTEGRADO AL CUERPO CON UN RANGO DE TENSIÓN DE 100-240V~, QUE ADEMÁS LO PROTEGE DE VARIACIONES DE VOLTAJE.

IDEAL PARA:

- JARDINES
- PASILLOS
- ILUMINACIÓN DE SEÑALIZACIÓN



2. DESCRIPCIÓN

- | | |
|---------------------------|---|
| 2.1 CUERPO | · INYECCIÓN DE ALUMINIO ACABADO PINTURA POLIÉSTER EN POLVO DE APLICACIÓN ELECTRÓSTÁTICA |
| 2.2 ARILLO | · ACERO INOXIDABLE |
| 2.3 DIFUSOR | · INYECCIÓN DE ACRÍLICO OPALINO |
| 2.4 PANTALLA | · CRISTAL TEMPLADO |
| 2.5 MONTAJE O INSTALACIÓN | · EMPOTRAR A PISO |
| 2.6 GRADO DE PROTECCIÓN | · IP65 |

3. CARACTERÍSTICAS ELÉCTRICAS

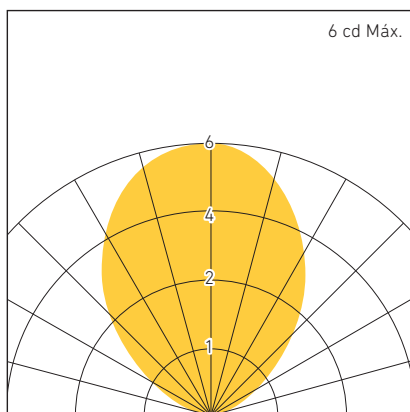
- | | |
|-------------------------------------|-----------------------------------|
| 3.1 FUENTE | · DRIVER ELECTRÓNICO BFP, INTERNO |
| 3.2 RANGO DE TENSIÓN | · VIDA ÚTIL: 25,000 hrs. |
| 3.3 CORRIENTE DE OPERACIÓN | · 100-240 V ~ |
| 3.4 FRECUENCIA DE OPERACIÓN | · 0.005 A / 0.006 A |
| 3.5 FACTOR DE POTENCIA | · 50 / 60 Hz |
| 3.6 POTENCIA | · 0.5 |
| 3.7 DISTORSIÓN ARMÓNICA TOTAL (THD) | · 1.2 W |
| | · > 120% |

EP 60 SQUARE SOFT

4. FUENTE LUMINOSA

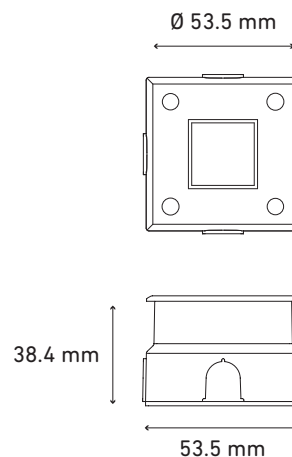
- 4.1 TIPO • LED
- 4.2 TEMPERATURA DE COLOR • 2700 K
- 4.3 FLUJO LUMINOSO • 6 lm
- 4.4 IRC • ≥ 83
- 4.5 VIDA ÚTIL • 50,000 hrs.

5. FOTOMETRÍA



- 5.1 EFICIENCIA DEL SISTEMA • 5 lm / W

6. DIMENSIONES



7. CLAVES DE PRODUCTO

DESCRIPCIÓN	CLAVE
EP60 SQUARE SOFT 1.2W 100-240V 27K AC IX	L7302-910