

SIDE EMITTER 2M

1. DESCRIPCIÓN Y APLICACIÓN.

SIDE EMITTER 2M ES UNA LUMINARIA PARA EMPOTRAR EN PISO CON FUENTE DE LUZ LED.

CONSTRUIDO CON MATERIALES Y ACABADOS DE ALTA CALIDAD, ADECUADOS PARA SOPORTAR LAS CONDICIONES CLIMÁTICAS Y DE USO MÁS SEVERAS.

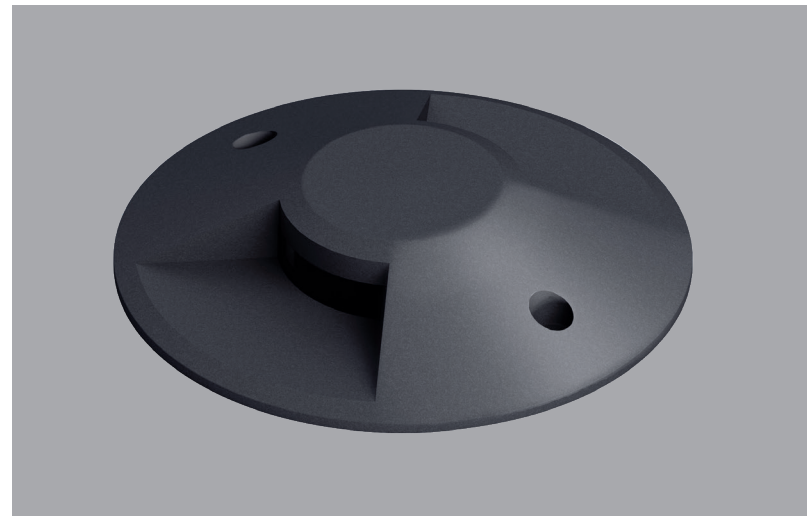
SU CUERPO ESTÁ FABRICADO EN PC POLÍMERO DE INGENIERÍA QUE ES LIBRE DE OXIDACIÓN, CORROSIÓN Y RESISTENTE A RAYOS UV. DISEÑADO PARA SOPORTAR EL PASO DE TRÁFICO LIGERO. DE CONSTRUCCIÓN SELLADA Y RESISTENTE A POLVO Y HUMEDAD, CON UN ÍNDICE DE PROTECCIÓN AL INGRESO IP65

LA EMISIÓN DE LUZ ES LATERAL Y RAZANTE PARA ILUMINACIÓN DE CORTESÍA EN CAMINOS PEATONALES O DE AUTOS

CUENTA CON UN DRIVER ELECTRÓNICO DE ALTO FACTOR DE POTENCIA INTEGRADO AL CUERPO QUE OPERA EN UN RANGO DE TENSIÓN DE 100-240V - MUY RESISTENTE A VARIACIONES DE VOLTAJE.

IDEAL PARA:

- PASILLOS
- ANDADORES
- ESTACIONAMIENTOS, NOTA: LA LUMINARIA NO ESTÁ DISEÑADA PARA EL PASO CONTÍNUO DE AUTOS
- ILUMINACIÓN DE SEÑALIZACIÓN



2. CARACTERÍSTICAS MECÁNICAS.

- | | |
|----------------------------------|---|
| 2.1 CUBIERTA | • PC, POLÍMERO DE INGENIERÍA RESISTENTE A CORROSIÓN, OXIDACIÓN Y UV COLOR GRIS ACERO. |
| 2.2 BASE INTERNA | • PC POLÍMERO DE INGENIERÍA AUTOEXTINGUIBLE, RESISTENTE A CORROSIÓN, OXIDACIÓN, UV. |
| 2.3 HOUSING | • PA, POLÍMERO DE INGENIERÍA DE ALTA RESISTENCIA MECÁNICA. |
| 2.4 MONTAJE E INSTALACIÓN | • EMPOTRAR A PISO |
| 2.5 GRADO DE PROTECCIÓN | • IP65 |
| 2.6 PESO | • 550 gr |

SIDE EMITTER 2M

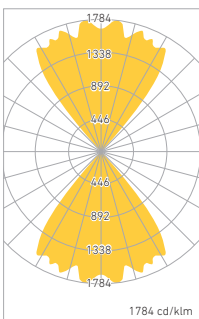
3. CARACTERÍSTICAS ELÉCTRICAS.

- 3.1 FUENTE
 - (1) DRIVER ELECTRÓNICO AFP, REMOTO VIDA ÚTIL 30,000 HRS
- 3.2 RANGO DE TENSIÓN
 - 100-240V -
- 3.3 CORRIENTE DE OPERACIÓN
 - 0.02A / 0.01A
- 3.4 FRECUENCIA DE OPERACIÓN
 - 50/60 Hz
- 3.5 FACTOR DE POTENCIA
 - >0.9
- 3.6 POTENCIA
 - 2.7 W
- 3.7 DISTORSIÓN ARMÓNICA TOTAL (TDH)
 - <14%

4. FUENTE LUMINOSA.

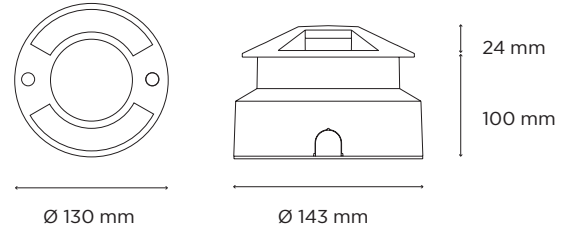
- 4.1 TIPO
 - LED
- 4.2 TEMPERATURA DE COLOR
 - 2700 K
- 4.3 FLUJO LUMINOSO
 - 175 lm
- 4.4 IRC
 - ≥ 82
- 4.5 VIDA ÚTIL
 - 50,000 HRS.

5. FOTOMETRÍA.



- 5.1 EFICIENCIA DEL SISTEMA
 - 65 lm/W

6. DIMENSIONES.



7. CLAVES DE PRODUCTO.

DESCRIPCIÓN	CLAVE
SIDE EMITTER 130 2M 2.7W 100-240V 2700K GRIS ACERO	L7325-610