

SIDE EMITTER 1M

1. DESCRIPCIÓN Y APLICACIÓN.

SIDE EMITTER 1M ES UNA LUMINARIA PARA EMPOTRAR EN PISO CON FUENTE DE LUZ LED.

CONSTRUIDO CON MATERIALES Y ACABADOS DE ALTA CALIDAD, ADECUADOS PARA SOPORTAR LAS CONDICIONES CLIMÁTICAS Y DE USO MÁS SEVERAS.

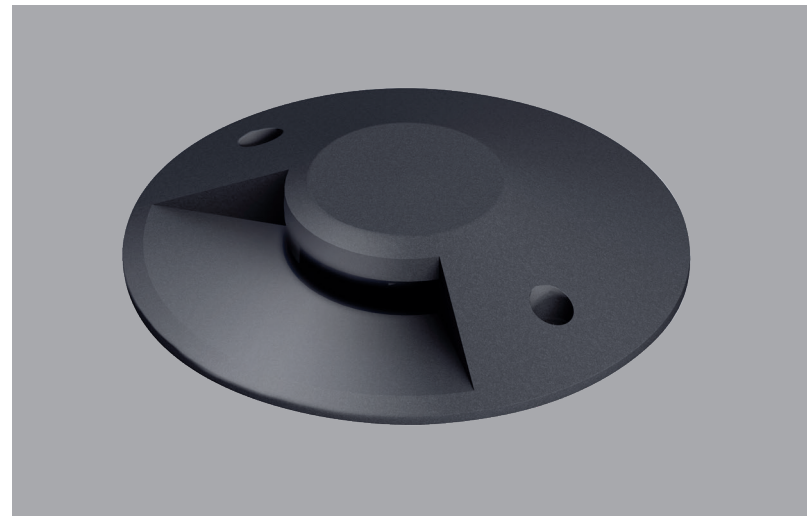
SU CUERPO ESTÁ FABRICADO EN PC POLÍMERO DE INGENIERÍA QUE ES LIBRE DE OXIDACIÓN, CORROSIÓN Y RESISTENTE A RAYOS UV. DISEÑADO PARA SOPORTAR EL PASO DE TRÁFICO LIGERO. DE CONSTRUCCIÓN SELLADA Y RESISTENTE A POLVO Y HUMEDAD, CON UN ÍNDICE DE PROTECCIÓN AL INGRESO IP65

LA EMISIÓN DE LUZ ES LATERAL Y RAZANTE PARA ILUMINACIÓN DE CORTESÍA EN CAMINOS PEATONALES O DE AUTOS

CUENTA CON UN DRIVER ELECTRÓNICO DE ALTO FACTOR DE POTENCIA INTEGRADO AL CUERPO QUE OPERA EN UN RANGO DE TENSIÓN DE 100-240V - MUY RESISTENTE A VARIACIONES DE VOLTAJE.

IDEAL PARA:

- PASILLOS
- ANDADORES
- ESTACIONAMIENTOS, NOTA: LA LUMINARIA NO ESTÁ DISEÑADA PARA EL PASO CONTÍNUO DE AUTOS
- ILUMINACIÓN DE SEÑALIZACIÓN



2. CARACTERÍSTICAS MECÁNICAS.

- | | |
|----------------------------------|---|
| 2.1 CUBIERTA | • PC, POLÍMERO DE INGENIERÍA RESISTENTE A CORROSIÓN, OXIDACIÓN Y UV COLOR GRIS ACERO. |
| 2.2 BASE INTERNA | • PC POLÍMERO DE INGENIERÍA AUTOEXTINGUIBLE, RESISTENTE A CORROSIÓN, OXIDACIÓN, UV. |
| 2.3 HOUSING | • PA, POLÍMERO DE INGENIERÍA DE ALTA RESISTENCIA MECÁNICA. |
| 2.4 MONTAJE E INSTALACIÓN | • EMPOTRAR A PISO |
| 2.5 GRADO DE PROTECCIÓN | • IP65 |
| 2.6 PESO | • 550 gr |

SIDE EMITTER 1M

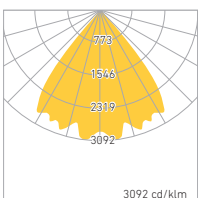
3. CARACTERÍSTICAS ELÉCTRICAS.

- | | |
|--|--|
| 3.1 FUENTE | • (1) DRIVER ELECTRÓNICO AFP,
REMOTO VIDA ÚTIL 30,000 HRS |
| 3.2 RANGO DE TENSIÓN | • 100-240V - |
| 3.3 CORRIENTE DE OPERACIÓN | • 0.02A / 0.01A |
| 3.4 FRECUENCIA DE OPERACIÓN | • 50/60 Hz |
| 3.5 FACTOR DE POTENCIA | • >0.9 |
| 3.6 POTENCIA | • 2.7 W |
| 3.7 DISTORSIÓN ARMÓNICA
TOTAL (TDH) | • <14% |

4. FUENTE LUMINOSA.

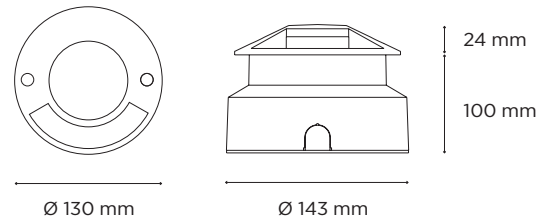
- | | |
|-----------------------------|---------------|
| 4.1 TIPO | • LED |
| 4.2 TEMPERATURA DE
COLOR | • 2700 K |
| 4.3 FLUJO LUMINOSO | • 175 lm |
| 4.4 IRC | • ≥ 82 |
| 4.5 VIDA ÚTIL | • 50,000 HRS. |

5. FOTOMETRÍA.



- | | |
|-------------------------------|---------|
| 5.1 EFICIENCIA
DEL SISTEMA | 65 lm/W |
|-------------------------------|---------|

6. DIMENSIONES.



7. CLAVES DE PRODUCTO.

DESCRIPCIÓN	CLAVE
SIDE EMITTER 130 1M 2.7W 100-240V 2700K GRIS ACERO	L7326-610