

# SEC 30

## 1. DESCRIPCIÓN Y APLICACIÓN

**SEC 30** ES UN PROYECTOR PARA SOBREPONER CON EMISIÓN DE LUZ SIMÉTRICA ABIERTA, DISEÑADO PARA ALUMBRADO DE ÁREAS EXTERIORES ABIERTAS COMO PATIOS, GARAGES, ANDENES, BODEGAS, TALLERES, ETC.

PUEDE SUSTITUIR PROYECTORES CON FUENTE DE LUZ FLUORESCENTE DE 42W Y HALÓGENO DE 200W.

### **RESISTENCIA Y PROTECCIÓN AL INGRESO.**

EL CUERPO PRINCIPAL ESTÁ FABRICADO CON UNA ALEACIÓN ESPECIAL ÚNICA DE ALUMINIO UTILIZADA PARA RESISTIR LA CORROSIÓN Y OXIDACIÓN CAUSADA POR LA HUMEDAD. EL ACABADO FINAL ES DE PINTURA POLIÉSTER DE APLICACIÓN ELECTROSTÁTICA QUE LO PROTEGE DE LOS RAYOS UV.

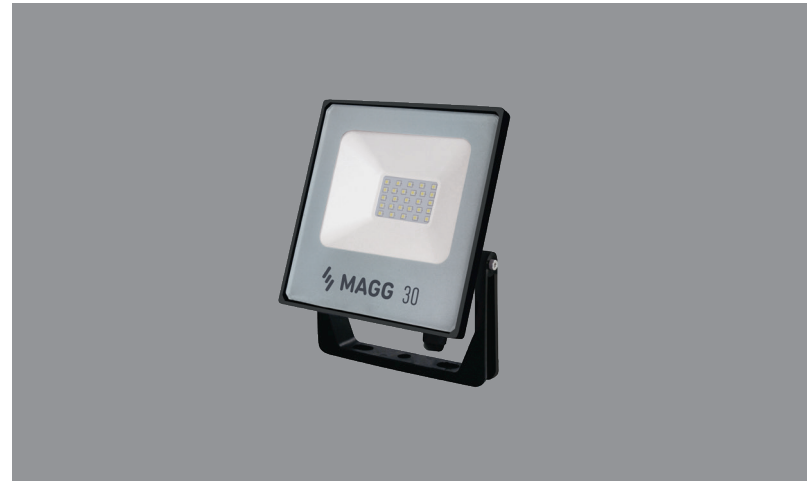
ESTÁ SELLADO CONTRA LA INTRUSIÓN DE POLVO FINO Y HUMEDAD CON IP65.

### **LED**

LOS DIODOS EMISORES DE LUZ EMPLEADOS TIENEN UNA EFICIENCIA COMO FUENTE LUMINOSA DE 130 lm/W. EL SISTEMA COMPLETO TIENE UNA EFICIENCIA DE 121 lm/W

### **ELECTRÓNICA DISEÑADA Y MANUFACTURADA EN MAGG.**

CUENTA CON UN DRIVER ELECTRÓNICO INTEGRADO MULTIVOLTAJE PARA OPERAR EN UN RANGO DE TENSIÓN DE 100-240V~. CON ALTO FACTOR DE POTENCIA >0.9



## 2. CARACTERÍSTICAS MECÁNICAS

2.1 CUERPO	<ul style="list-style-type: none"><li>• INYECCIÓN DE ALUMINIO ACABADO PINTURA POLIÉSTER EN POLVO DE APLICACIÓN ELECTROSTÁTICA COLOR NEGRO</li></ul>
2.2 REFLECTOR	<ul style="list-style-type: none"><li>• PVC, POLÍMERO DE INGENIERÍA FORMULADO ESPECIAL PARA MAYOR REFLECTANCIA COLOR BLANCO MATE.</li></ul>
2.3 PANTALLA	<ul style="list-style-type: none"><li>• CRISTAL TEMPLADO DE 4mm EXTRA CLARO CON SERIGRAFÍA.</li></ul>
2.4 MONTAJE O INSTALACIÓN	<ul style="list-style-type: none"><li>• SOBREPONER</li></ul>
2.5 GRADO DE PROTECCIÓN	<ul style="list-style-type: none"><li>• IP65</li></ul>
2.6 PESO	<ul style="list-style-type: none"><li>• 628 gr.</li></ul>

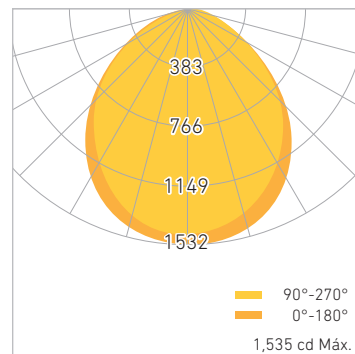
## 3. CARACTERÍSTICAS ELÉCTRICAS

3.1 FUENTE	• (1) DRIVER ELECTRÓNICO AFP INTEGRADO. VIDA ÚTIL 30,000 HRS.
3.2 RANGO DE TENSIÓN	• 100 - 240V~
3.3 CORRIENTE DE OPERACIÓN	• 0.25A / 0.14A
3.4 FRECUENCIA DE OPERACIÓN	• 50 / 60 Hz
3.5 FACTOR DE POTENCIA	• > 0.9
3.6 POTENCIA	• 30 W
3.7 DISTORSIÓN ARMÓNICA TOTAL (THD)	• <32%

## 4. FUENTE LUMINOSA

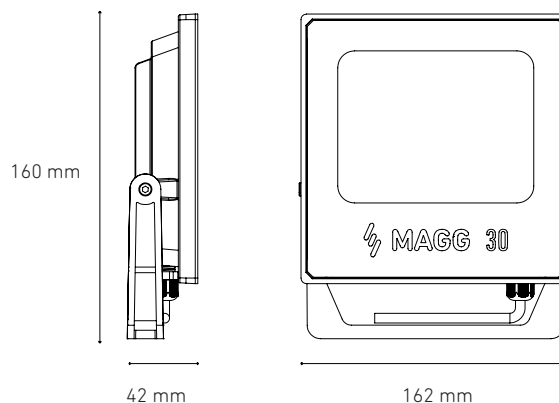
4.1 TIPO	• LED
4.2 TEMPERATURA DE COLOR	• 4000K * SOBRE PEDIDO 6,000 K
4.3 FLUJO LUMINOSO	• 3,630 lm
4.4 IRC	• >82
4.5 VIDA ÚTIL	• 50,000 HRS

## 5. FOTOMETRÍA



5.1 EFICIENCIA DEL SISTEMA 121 lm/W

## 6. DIMENSIONES



## 7. CLAVES DEL PRODUCTO

DESCRIPCIÓN	CLAVE
PROYECTOR SEC 30W 100-240V 40K NG	L7491-310 * SOBRE PEDIDO
PROYECTOR SEC 30W 100-240V 60K NG	L7491-330