

INTERCONECTOR LÍNEA CONTINUA BL FLAT

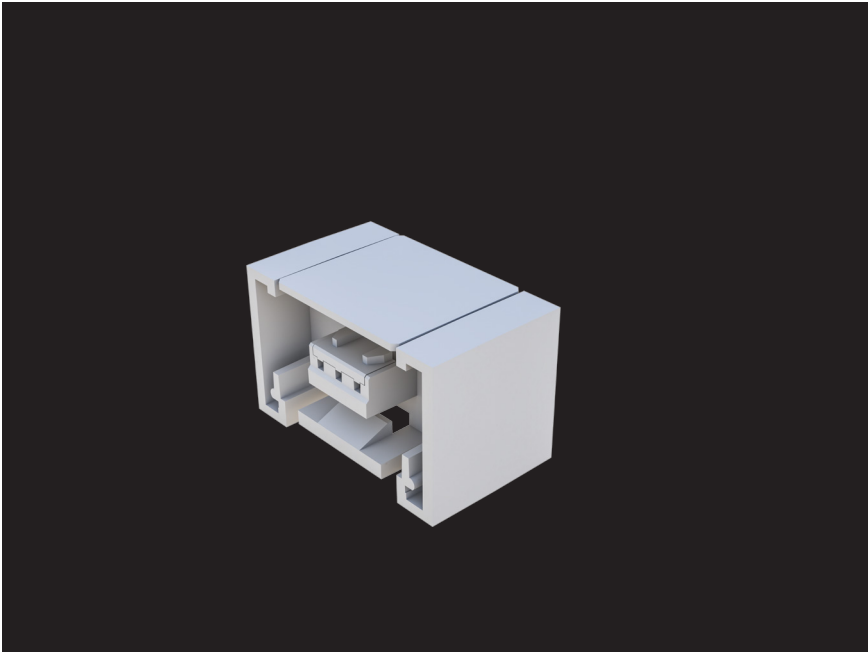


1. CARACTERÍSTICA Y APLICACIÓN

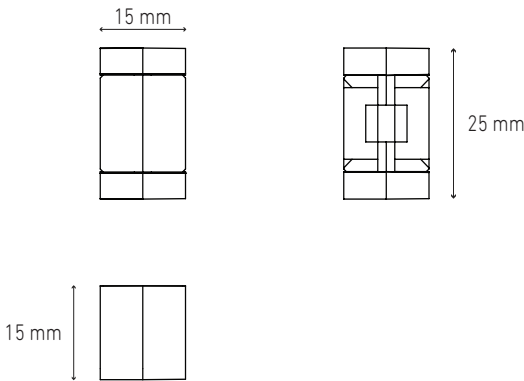
ACCESORIO PARA UNIR Y ENERGIZAR DOS MÓDULOS BL FLAT DE MANERA CONTINUA.

2. DESCRIPCIÓN

- 2.1 MATERIAL · POLÍMERO DE INGENIERÍA DE ALTA RESISTENCIA AL IMPACTO
- 2.2 COLOR · BLANCO



3. DIMENSIONES



4. CLAVES DE PRODUCTO

DESCRIPCIÓN	CLAVE
INTERCONECTOR LINEA CONTINUA BL FLAT	P3704-000